



ADAMA

ЭРРОУ®

Селективный гербицид для борьбы с однолетними и многолетними злаковыми сорняками в посевах подсолнечника, сои, рапса, сахарной свеклы и овощных культур



Преимущества Эрроу®, КЭ:

- быстро проникает в злаковые сорняки
- устойчив к смыванию осадками
- уничтожает как наземную, так и подземную части злаковых сорняков





Препаративная форма:

КЭ (концентрат эмульсии)

Действующее вещество: клетодим 120 г/л

Химический класс: циклогексадионы

Способ действия: системный

Упаковка: канистра 5 л

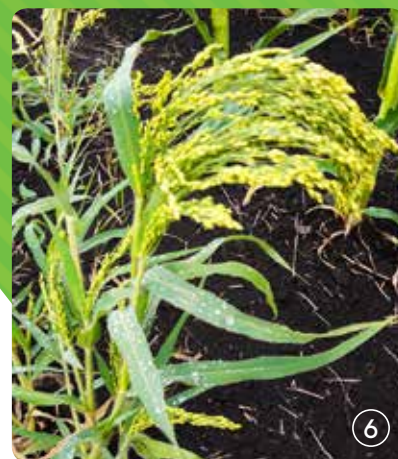
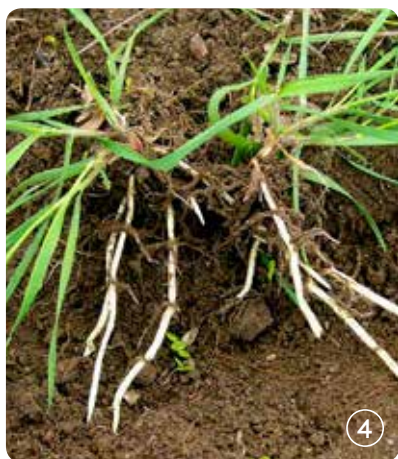
Гарантийный срок хранения: 3 года со дня изготовления в не вскрытой заводской упаковке

Культуры:

- соя
- рапс яровой
- рапс озимый
- свекла сахарная
- свекла кормовая
- лук
- морковь
- подсолнечник

Спектр действия:

- щетинник сизый (1)
- щетинник зеленый (2)
- просо куриное (3)
- пырей ползучий (4)
- овсюг (виды) (5)
- просо сорнополевое (6)
- падалица культурных злаков и другие злаковые однолетние и многолетние сорняки





Регламенты применения

Культура	Норма расхода, л/га	Вредный объект	Способ, сроки обработки, особенности применения	Срок ожидания, дней (кратность обработок)
Соя, рапс яровой, рапс озимый	0,5–0,7	Однолетние злаковые сорные растения	Опрыскивание посевов в фазе 2–6 листьев у сорных растений, независимо от фазы развития культуры. Расход рабочей жидкости — 200–300 л/га	60 (1)
Свекла сахарная, свекла кормовая, лук, морковь, подсолнечник	0,6–0,7			
Свекла сахарная свекла кормовая, лук, морковь, соя, подсолнечник, рапс яровой, рапс озимый	1,6–1,8	Многолетние злаковые, в том числе пырей ползучий, сорные растения	Опрыскивание посевов при высоте пырея ползучего 10–20 см, независимо от фазы развития культуры. Расход рабочей жидкости — 200–300 л/га	

Факторы, определяющие эффективность

- Для достижения максимальной эффективности гербицида Эрроу® при проведении опрыскивания культуры необходимо выбрать оптимальную фазу развития сорняков, а в соответствии с ней корректную норму расхода препарата. Максимальный расход препарата используют при перерастании злаковых сорняков и высокой их плотности на поле. Против падалицы пшеницы до фазы кущения следует использовать минимальные нормы препарата, на более поздних этапах — максимальные нормы. При применении против многолетних злаковых сорняков необходимо не допускать их перерастания более 20 см высотой.
- Если падалица зерновых сходит равномерно, рекомендуется использовать препарат в норме 0,5 л/га максимум до фазы полностью развитого 3-го листа злака (после появления 4-го листа необходимо использовать полную норму 0,8 л/га. При более раннем использовании (1–2 листа) может произойти снижение эффективности применения через постепенную всходы других растений падалицы. Учитывая, что препарат проникает в растение через листья, обработка проводится в период, когда максимум сорняков уже взошли, и у них происходит интенсивный рост. Необходимо обеспечить равномерное опрыскивание.
- Эрроу® проникает в растения через надземные органы и перемещается к корневой системе, поэтому действие препарата отмечается на сорные растения, встречающиеся в посевах в период обработки препаратом. Гербицид не проникает через почву и не оказывает воздействия на сорные растения, появившиеся после опрыскивания посевов. Эффективность препарата, как правило, сохраняется в течение всего вегетационного периода при отсутствии 2-ой волны сорных растений.



Селективность

К гербициду Эрроу® проявляют устойчивость большинство двудольных (широколистных) растений. Злаковые сорные растения и зерновые культуры чувствительны к препарату, однако, степень чувствительности неодинаковая.

Скорость воздействия пестицида

Первые признаки воздействия препарата проявляются через 2–4 дня после опрыскивания. В течение 5–7 дней после обработки рост сорных растений прекращается, отмечается побурение точек роста, хлороз листьев.

Фитотоксичность

- Не фитотоксичен для большинства двудольных культур.
- Не отмечено отрицательного влияния препарата на растения свеклы сахарной, свеклы кормовой, подсолнечника, рапса ярового, рапса озимого, сои, лука и моркови.

Возможность возникновения резистентности

Случаев возникновения резистентности для препарата Эрроу® не выявлено. Однако во избежание появления устойчивости злаковых сорных растений к клетодиму желательно чередовать применение препарата с гербицидами других химических групп, обладающих иным механизмом действия.

Совместимость в баковых смесях

Использование гербицида на основе клетодима в баковых смесях с другими препаратами может привести к снижению его эффективности против злаковых сорных растений (например, отмечен некоторый антагонизм в баковых смесях с бентазоном). Поэтому для рекомендаций по баковым смесям необходимо проведение конкретных испытаний.

Информация
о продукте

