



ADAMA

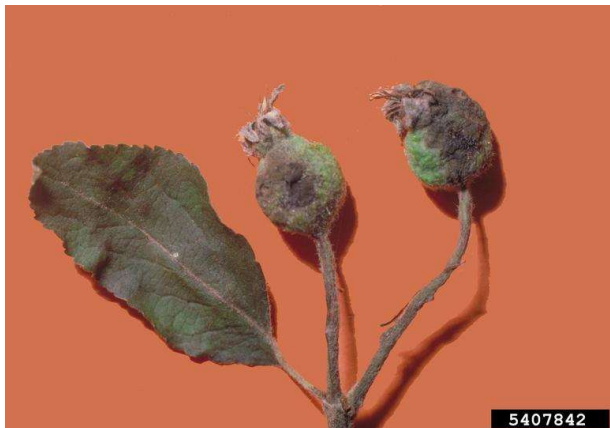
# Эмбрелия® Экстра

Фунгицид с уникальной комбинацией двух действующих веществ для защиты яблони от парши и мучнистой росы.



ADAMA

# Симптомы парши яблони



В особенно влажные периоды споры поражают завязь



Сильное поражение плодов



Стадия активного спороношения



Поражение плодов



Поражение листьев



Признаки поражения - светлые округлые пятна

# Химическая борьба с паршой яблони



**A**

Контактные фунгициды

**Баковая смесь:**  
Системные + Контактные  
(интервал 4-5 дней)  
**Эмбрения® Экстра + Мерпан**

Контактные фунгициды

**A.** Сорты сильно- и средне-восприимчивые к парше

**B**

Контактные фунгициды

**Чередование:**  
Системные или Контактные  
(интервал 7-10 дней)  
**Эмбрения® Экстра или Мерпан**

Контактные фунгициды

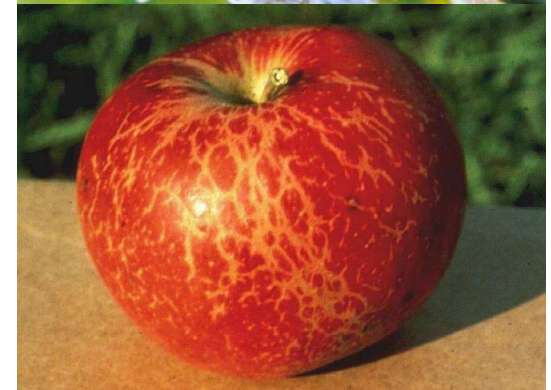
**B.** Сорты слабо-восприимчивые и практически-устойчивые к парше



ADAMA

## Симптомы мучнистой росы яблони

- ✓ **На листьях:** пятна серовато белого налета, споры которого перезаражают отрастающие листья и побеги.
- ✓ Пораженные листья скручиваются и засыхают, побеги деформируются и прекращают рост.
- ✓ Пораженные бутоны не образуют плодов, а при более позднем поражении **на плодах** появляется ржавая сетка пробковой ткани





ADAMA

# Химическая борьба с мучнистой росой

Контактные  
(профилактика)

Системные  
(активный рост)

Системные ( + защита от  
альтернари, фузариума,  
монилиоза, серой гнили)

Системные (защита от  
мучнистой росы урожая  
будущего года)



## Обработки:

- «Зеленый конус» – при наличии зимующего запаса инфекции прошлого года и если сорт - восприимчивый к мучнистой росе- **контактный продукт** против мучнистой росы
- «Цветение»- «Опадение лепестков» – **системные продукты**, обеспечивающие доп. защиту от альтернари, фузариума, монилиоза и серой гнили, гнилей семенных камер плодов (**Эмбрения® Экстра**)
- «Плод-лещина» – «Плод-грецкий орех» (июнь-июль) – системный фунгицид, обеспечивающий защиту закладываемых почек урожая следующего года (**Эмбрения® Экстра**)



## Фунгицид Эмбрения® Экстра, СК

<b>Действующие вещества:</b>	Дифеноконазол, 40 г/л + Изопиразам, 100 г/л
<b>Химическая группа:</b>	Триазолы, карбоксамиды
<b>Характер действия:</b>	Системный, трансламинарный
<b>Культура:</b>	Яблоня
<b>Вредный объект:</b>	Парша, мучнистая роса
<b>Норма расхода:</b>	1,2 – 1,5 л/га
<b>Препаративная форма:</b>	Суспензионный концентрат (СК)
<b>Упаковка:</b>	Канистра 5 л



# Эмбрения® Экстра: преимущества

Эмбрения® Экстра



Эффективен против парши, мучнистой росы, (гнилей семенных камер плода, монилиоза)



Безопасен для пчел (применяется в период цветения)



Высокая дождеустойчивость (через 1 час) и длительное защитное действие (до 14 дней)



Готовое анти-резистентное решение (два д.в. с различным механизмом действия)



Выраженное профилактическое действие (5 дней) и стоп-эффект (в течение 24-32 часов)



Лечебное, защитное и анти-спорулянтное действие



Широкое окно применения (от фазы цветения до созревания)

## Регламент применения:

Культура	Норма расхода, л/га	Вредный объект	Способ, сроки обработки, особенности применения	Срок ожидания (кратность обработок)
Яблоня	1.2 – 1.5	Парша, мучнистая роса	Опрыскивание в период вегетации. Расход рабочей жидкости – 800-1000 л/га.	15 (3)

Рекомендуемая норма расхода препарата рассчитывается исходя из фактической площади листьев кроны дерева. Норма расхода препарата варьирует от 1.2 до 1.5 л/га в зависимости от площади листовой поверхности от 10 000 до 18 000 м<sup>2</sup>/га.



# Факторы, определяющие эффективность

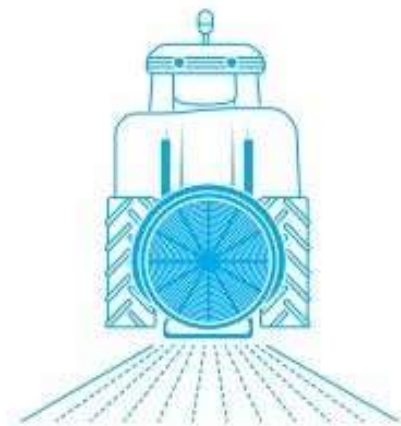
- ✓ Применение **профилактически** или при появлении первых признаков заболеваний
- ✓ Обработку проводить **утром или вечером**, используя рекомендованную норму рабочего раствора, избегая стекания и сноса с обрабатываемых растений



Слабое развитие заболеваний + Неблагоприятная для патогенов среда	Эпифитотийное развитие заболеваний + благоприятная для патогенов среда
Норма расхода 1,2 л/га	Норма расхода 1,5 л/га
Интервал: 10-14 дней	Интервал: 6-8 дней



Для комплексной защиты от парши и мучнистой росы применяйте фунгицид **Эмбрения® Экстра** совместно с фунгицидом-партнером **Мерпан®** (каптан, 500 г/кг)



**Эмбрения® Экстра**  
1.2-1.5 л/га

**Мерпан®**  
2.5-3.0 кг/га

**Мерпан®**  
2.5-3.0 кг/га



**Эмбрения® Экстра** - надежный инструмент в борьбе с паршой, мучнистой росой и гнилями семенных камер плода (при применении в фазу цветения)



ADAMA

**Слушаем  
Изучаем  
Создаем**