

Mavrik VITA[®] 240 EW

Weź szkodniki na celownik!

 INSEKTYCYD



**REJESTRACJA W UPRAWACH
SADOWNICZYCH**

**MIESZALNY
Z NAWOZAMI BOROWYMI**

Selektywnie zwalcza
szkodniki ssące i gryzące
w uprawie rzepaku
ozimego.



ADAMA

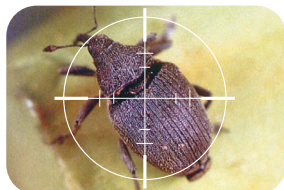
Mavrik VITA 240 EW

W ostatnim czasie lista insektycydów dopuszczonych do stosowania w uprawie rzepaku znacząco się skróciła. Dostępne na rynku oparte są na substancjach z 3 grup chemicznych. W strategii ochrony upraw przed szkodnikami należy pamiętać o rotacji substancji czynnych i mechanizmów działania, czyli wyborze produktów, których stosowanie będzie zmniejszało ryzyko wykształcenia odporności przez szkodniki do minimum.

- ▶ innowacyjna siła na groźne szkodniki: chowacze łodygowe, słodyszka rzepakowego i szkodniki łuszczynowe,
- ▶ „knock down” – szybki efekt po zabiegu połączony z długotrwałym działaniem,
- ▶ precyzja w działaniu bez zagrożeń dla owadów pożytecznych,
- ▶ podwójny sposób działania na szkodniki: kontaktowy i żołądkowy,
- ▶ brak stwierdzonej odporności słodyszka rzepakowego na Mavrik VITA 240 EW,
- ▶ mieszalny z nawozami borowymi,
- ▶ rejestracja w uprawach sadowniczych,
- ▶ możliwość stosowania przeciwko szarkowi komośnikowi w uprawie buraka cukrowego*.

* na podstawie zezwolenia Krajowego Związku Plantatorów Buraka Cukrowego.

Mavrik VITA 240 EW – innowacyjna siła na groźne szkodniki: chowacze łodygowe, słodyszka rzepakowego, szkodniki łuszczynowe



chowacz brukwiaczek

Zakres stosowania: chowacz brukwiaczek.

Termin stosowania: zgodnie z sygnalizacją, przed złożeniem jaj przez chrząszcze, w fazie gdy widoczne jest 9 lub więcej międzywęźli (BBCH 39).

Zalecana dawka: 0,2 l/ha.



słodyszek rzepakowy

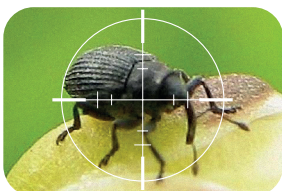


chowacz czterozębny

Zakres stosowania: słodyszek rzepakowy (zabieg przeciwko słodyszkowi zwalczą również chowacza czterozębny).

Termin stosowania: po wystąpieniu chrząszczy na plantacji, zgodnie z sygnalizacją, od fazy kiedy pąki kwiatowe wydostają się z najmłodszych liści, do fazy gdy jest otwartych 30% kwiatów (BBCH 52-63).

Zalecana dawka: 0,2 l/ha.



chowacz podobnik



pryszczarek kapustnik
– larwy

Zakres stosowania: szkodniki łuszczynowe (chowacz podobnik, pryszczarek kapustnik).

Termin stosowania: w fazie rozwoju owoców (łuszczyn) tj. gdy od 10% do 80% łuszczyn osiągnęło typową wielkość (BBCH 71-78).

Zalecana dawka: 0,2 l/ha.

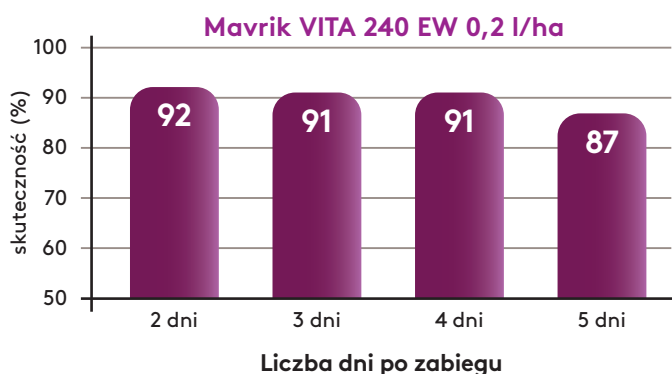
Mavrik VITA 240 EW – „knock down” – szybki efekt po zabiegu połączony z długotrwałym działaniem



Właściwości lipofilne Mavrik VITA 240 EW (rozpuszczalność w związkach tłuszczowych) zapewniają długotrwałe działanie produktu przez:

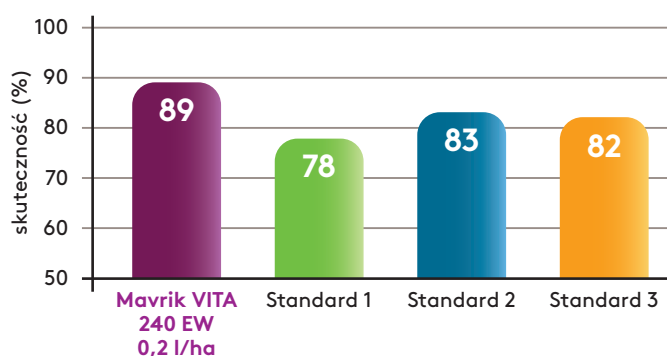
- bardzo szybkie wchłanianie do nalotów woskowych znajdujących się na roślinie i szkodnikach,
- ograniczone zmywanie,
- niewielkie odparowanie z powierzchni rośliny,
- brak rozkładu przy wysokiej temperaturze.

Słodyszek rzepakowy – skuteczność i czas działania



Średnia z doświadczeń przeprowadzonych w Polsce.

Chowacz podobnik – skuteczność



Średnia z doświadczeń przeprowadzonych w Polsce.

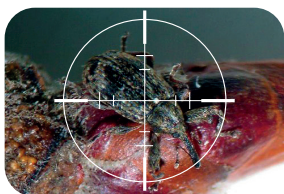
Mavrik VITA 240 EW – precyzja w działaniu bez zagrożeń dla owadów pożytecznych

Mavrik VITA 240 EW zawiera w składzie tau-fluwalinat, innowacyjną substancję czynną uzyskaną z aminokwasu białka mleka. Tau-fluwalinat jest kompatybilny do receptorów białkowych szkodników, dzięki czemu Mavrik VITA 240 EW uszkadza ich system nerwowy, jednocześnie nie stwarzając zagrożenia dla owadów pożytecznych. Zabieg należy wykonać zgodnie z Dobrą Praktyką Ochrony Roślin – po oblocie owadów zapylających.

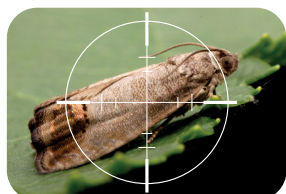


Tau-fluwalinat 240 EW 0,2 l/ha, 3 dni po zabiegu, Brodzica koło Hrubieszowa.

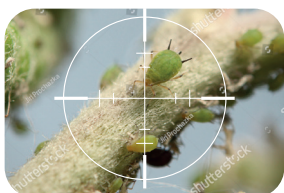
Mavrik VITA 240 EW – rejestracja w uprawach sadowniczych



kwiecień jabłkowiec



owocówka jabłkóweczka



mszyca jabłoniowa



mszyca jabłoniowo-babkowa

Zakres stosowania: kwiecień jabłkowiec

- Zalecana dawka: 0,15-0,2 l/ha.
- Termin stosowania: w fazie pęknięcia pąka (BBCH 53).

Zakres stosowania: owocówka jabłkóweczka

- Zalecana dawka: 0,15-0,3 l/ha.
- Termin stosowania: od końca fazy kwitnienia do końca fazy rozwoju owoców, gdy owoc osiąga 90% typowej wielkości (BBCH 69-79).

Zakres stosowania: mszyca jabłoniowa, mszyca jabłoniowo-babkowa

- Zalecana dawka: 0,15-0,4 l/ha.
- Termin stosowania: od fazy pęknięcia pąka do końca fazy, gdy średnica owocu dochodzi do 40 mm (BBCH 53-74).

Mavrik VITA 240 EW – możliwość stosowania przeciwko szarkowi komośnikowi w uprawie buraka cukrowego

Zakres stosowania: szarek komośnik

- Zalecana dawka: 0,2 l/ha.
- Termin stosowania: zapobiegawczo na plantacjach o wysokim stopniu zagrożenia lub interwencyjnie, natychmiast po stwierdzeniu obecności szkodnika na plantacji, od fazy widocznych 2 liści buraka, do fazy gdy powierzchnia liści buraka pokrywa 50% powierzchni gleby (BBCH 12-35).

Najwyższą skuteczność działania uzyskuje się wykonując zabieg w chwili żerowania szkodnika na plantacji buraka.



Mavrik VITA 240 EW 0,2 l/ha – skuteczność przeciwko szarkowi komośnikowi. Okolice Hrubieszowa, 2020 r.

® zarejestrowana nazwa ADAMA Polska.

Ze środków ochrony roślin należy korzystać z zachowaniem bezpieczeństwa. Przed każdym użyciem przeczytaj informacje zamieszczone w etykiecie i informacje dotyczące produktu. Zwróć uwagę na zwroty wskazujące rodzaj zagrożenia oraz przestrzegaj środków bezpieczeństwa zamieszczonych w etykiecie.

ZESKANUJ KOD



ADAMA

ADAMA Polska Sp. z o.o., ul. Sienna 39, 00-121 Warszawa,
tel.: 22 395 66 66, fax: 22 395 66 67, e-mail: biuro@adama.com, www.adama.com/polska, www.adama-cumullusfarm.pl

Pobierz aplikację Agro Porada



Dołącz do nas



Porada Agrotechniczna 22 395 66 66
Listę przedstawicieli handlowych znajdziesz na www.adama.com/polska