



ADAMA

ZARIVA



Chlorantraniliprole + Lambda-cyhalothrin

¡DOBLE PODER en tus manos!

Gracias a la sinergia de sus dos ingredientes activos
de diferente mecanismo de acción





ADAMA

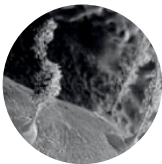
ZARIVA

Zariva® es un moderno insecticida con excelente efecto inmediato (Lambdacyhalothrin) y prolongado efecto residual (Chlorantraniliprole).

Posee notable efecto sobre todos los estados y estadios de desarrollo de lepidópteros plaga.

Zariva® tiene una moderna formulación de Suspensión concentrada (SC) que incluye la Lambdacyhalothrin en microcápsulas en suspensión.

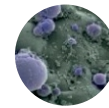
LA TECNOLOGÍA ZEON® APORTA:



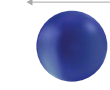
- Mayor persistencia y efecto de choque.
- Menor degradación a la luz debido al protector solar UV en su formulación.
- Baja volatilidad y resistencia a lavado por lluvias.



ZARIVA contiene la tecnología ZEON



20-50 micras



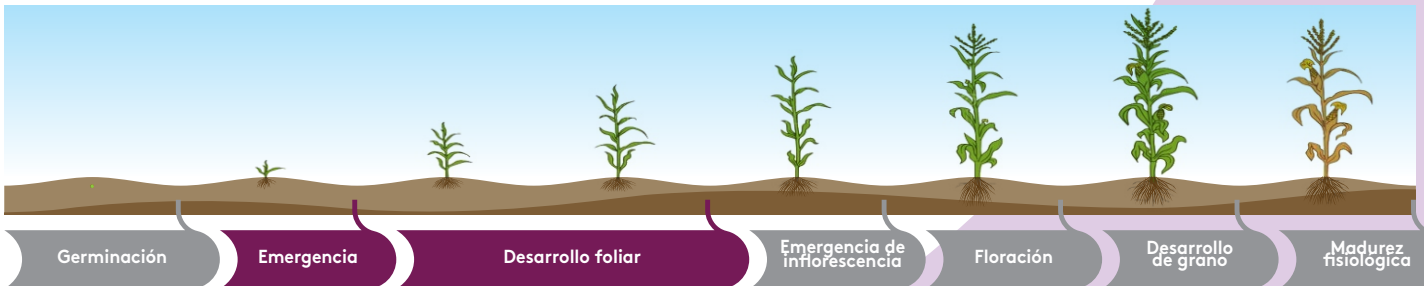
Micro-cápsulas convencionales

3-5 micras



Cápsula ZEON

Zariva® tiene dos mecanismos de acción complementarios que le permite actuar en forma inmediata, efectiva y duradera sobre insectos adultos e inmaduros.



● Ventana de aplicación

Para resultados más económicos y eficaces, aplicar ZARIVA desde el inicio del desarrollo vegetativo con la presencia inicial de la plaga.



No hacer más de dos aplicaciones del producto por campaña.

CULTIVO	PLAGA	DOSIS L/HA
Maiz	"Gusano cogollero" (<i>Spodoptera frugiperda</i>)	0.15

CULTIVO	PLAGA	DOSIS L/HA
Espárrago	"Gusano perforador" (<i>Spodoptera frugiperda</i>)	0.3
	"Copitarsia" (<i>Copitarsia corruda</i>)	
Tomate	"Pollita del Tomate" (<i>Tuta absoluta</i>)	0.25
	"Gusano perforador" (<i>Chloridea virescens</i>)	0.3-0.35
	"Gusano ejercito" (<i>Spodoptera eridania</i>)	
Brócoli	"Pollita dorso diamante" (<i>Plutella xylostella</i>)	0.3
Pimiento	"Pollita del fruto" (<i>Symmetrischema capsicum</i>)	0.25
	"Gusano perforador" (<i>Chloridea virescens</i>)	0.3

• Lambdacyhalothrin 50 g/L

Altera la permeabilidad de los canales de sodio provocando una sobreestimulación nerviosa que produce descontrol muscular del insecto.

• Chlorantraniliprole 100 g/L

Afecta los moduladores de los receptores de la rianodina provocando parálisis muscular e interrupción inmediata de la alimentación

PQUA N° 2426-SENASA