



Εγκεκριμένο Φάσμα Δράσης

Ταυ - Fluralinate 24% Αριθμός Άδειας Διάθεσης στην Αγορά: 14604/22.3.2017
Η/Μ τροποπ: 17/01/2018 – 06/03/2019 -17/12/2020-18/11/2021-19/09/2023

ΚΑΛΛΙΕΡΓΕΙΑ	ΣΤΟΧΟΣ	ΔΟΣΕΙΣ ΣΚΕΥΑΣΜΑΤΟΣ	ΤΕΛΕΥΤΑΙΑ ΕΠΕΜΒΑΣΗ ΠΡΙΝ ΤΗ ΣΥΓΚΟΜΙΔΗ
ΜΗΛΟΕΙΔΗ: Μηλιά, Αχλαδιά, Κυδωνιά, Μουσμουλιά	Αφίδες, Κηκιδόμυγες, Καρποκάψα, Φυλλορύκτες Νάρκες, Φυλλοδέτες, Υπονομευτής, Υφάντρια, Ρεπταδομίδαε, Νεαρές κινητές μορφές κοκκοειδών: Ψύλλα	40-120 (κεκ/100λτρ.)	30
ΕΣΠΕΡΙΔΟΕΙΔΗ: Πορτοκαλιά, Μανταρινιά, Λεμονιά, Γκρέιπ-φρούτ	Αφίδες, Κοκκοειδή, Ακάρεα Ανθοσρήτης	20-30 (κεκ/στρ.) 40 (κεκ/στρ.)	30
ΠΥΡΗΝΟΚΑΡΠΑ: Ροδακινιά, Βερικοκιά	Αφίδες, Θρίπες, Καρπόκαψα, Ανάρσια, Φυλλοδέτες, Μύγα Μεσογειου, Βρωμούσα*	40-120 (κεκ/100λτρ.)	30
ΚΕΡΑΣΙΑ	Αφίδες, Ραγολέτις, Ρυγχύτης, Δροσόφιλα*	20-25 (κεκ/100λτρ.)	10
ΑΜΠΕΛΙ (οινοποιήσιμα & επιτραπέζια)	Ευδεμίδα, Θρίπας, Τζιτζικάκια, Δροσόφιλα*	30-60 (κεκ/100λτρ.)	21
ΦΡΑΟΥΛΑ (υπαίθρου)	Θρίπας, Αφίδες, Σποντόπτερα, Δροσόφιλα*	30 (κεκ/στρ.)	7
ΠΑΤΑΤΑ	Δορυφόρος, Αφίδες	30 (κεκ/στρ.)	14
ΚΑΡΟΤΟ, ΠΑΝΤΖΑΡΙ (υπαίθρου)	Αφίδες	30 (κεκ/στρ.)	14
ΜΕΛΙΤΖΑΝΑ (υπαίθρου)	Αφίδες, Θρίπες, Πράσινο σκουλήκι, Σποντόπτερα	20 (κεκ/στρ.)	3
ΑΓΓΟΥΡΙ, ΑΓΓΟΥΡΑΚΙ, ΚΟΛΟΚΥΘΑΚΙ (υπαίθρου)	Αφίδες, Θρίπες	20 (κεκ/στρ.)	7
ΠΕΠΟΝΙ (υπαίθρου)	Αφίδες, Θρίπες	30 (κεκ/στρ.)	7
ΚΟΥΝΟΥΠΙΔΙ, ΛΑΧΑΝΟ, ΛΑΧΑΝΑΚΙΑ ΒΡΥΞΕΛΩΝ (υπαίθρου)	Αφίδες, Θρίπες, Μαμέστρα, Πιερίδα	30 (κεκ/στρ.)	7
ΜΑΡΟΥΛΙ, ΛΥΚΟΤΡΙΒΟΛΟ, ΣΚΑΡΟΛΑ (πικρίδα), ΚΑΡΔΑΜΟ, ΓΑΙΟΚΑΡΔΑΜΟ, ΡΟΚΑ, ΚΟΚΚΙΝΟ ΣΙΝΑΠΙ, ΚΑΛΛΙΕΡΓΕΙΕΣ ΝΕΑΡΩΝ ΦΥΛΛΩΝ (συμπεριλαμβανομένων ειδών κράμβης) (baby leaf) (υπαίθρου)	Αφίδες, Θρίπες, Μαμέστρα, Πιερίδα, Λυριόμυζα	40 (κεκ/στρ.)	14
ΜΠΙΖΕΛΙ, ΦΑΣΟΛΙΑ νωπά χωρίς λοβό (υπαίθρου)	Αφίδες, Θρίπες, Πυραλίδα, Κάμπια μπιζελιών, Κηκιδόμυγα	30 (κεκ/στρ.)	7
ΜΠΙΖΕΛΙΑ, ΦΑΣΟΛΙΑ, ΦΑΚΗ, ΚΟΥΚΙΑ, ΦΑΒΑ (λαθούρι), ΡΕΒΙΘΙΑ (όσπρια) (υπαίθρου)	Αφίδες, Κηκιδόμυγα, Πράσινο σκουλήκι, Κάμπια μπιζελιών, Θρίπες	30 (κεκ/στρ.)	14
ΑΓΚΙΝΑΡΑ & ΑΓΡΙΑΓΚΙΝΑΡΑ (υπαίθρου)	Αφίδες, Θρίπες, Σποντόπτερα	30 (κεκ/στρ.)	7
ΒΑΜΒΑΚΙ	Αφίδες, Θρίπες Πράσινο σκουλήκι, Ρόδινο σκουλήκι Λύγκος, Βρωμούσα*	20 (κεκ/στρ.) 30-40 (κεκ/στρ.) 40 (κεκ/στρ.)	7
ΗΛΙΑΝΘΟΣ	Αφίδες	20 (κεκ/στρ.)	60
ΕΛΑΙΟΚΡΑΜΒΗ	Αφίδες, Σκαθάρι γύρης, Σκαθάρι στελέχους, Σκαθάρι λαχάνου	20 (κεκ/στρ.)	30
ΖΑΧΑΡΟΤΕΥΤΛΑ	Αφίδες, Μαμέστρα, Κλεονός, Κασσιδα, Άλτης	20 (κεκ/στρ.)	14
ΣΙΤΗΡΑ (Σιτάρι, Κριθάρι, Βρώμη, Σίκαλη)	Αφίδες, Κηκιδόμυγες, Ρεπταδομίδαε, Τζιτζικάκια	20 (κεκ/στρ.)	30
ΜΗΔΙΚΗ	Αφίδες, Απιον, Σιτόνα, Φυτονόμος, Κάμπια μπιζελιών, Πυραλίδα	30 (κεκ/στρ.)	7
ΑΚΡΟΔΡΥΑ (Αμυγδαλιά, Φυστικιά, Φουντουκιά, Καρυδιά, Καστανιά)**	Αφίδες Ευρύτομο Τζιτζικάκια Monosteira unicastate Σκουλήκι των φουντουκιών, Κοριός των φουντουκιών	20-40 (κεκ/100λτρ.) 40-50 (κεκ/100λτρ.) 30-50 (κεκ/100λτρ.) 30-50 (κεκ/100λτρ.) 30-50 (κεκ/100λτρ.)	28
Τομάτα (υπαίθρου)	Λύγκος*	20 (κεκ/στρ.)	3

* Δεν έχει τεκμηριωθεί η αποτελεσματικότητα στην καφέ βρωμούσα της ροδακινιάς, της βερικοκιάς και του βαμβακιού, στη δροσόφιλα της κερασιάς, της φράουλας και του αμπελιού και στο λύγκο της τομάτας. Για τις χρήσεις αυτές, ο κάτοχος της άδειας δεν φέρει ευθύνη για πιθανές αποτυχίες που αφορούν την αποτελεσματικότητα από την εφαρμογή του σκευάσματος.

** Για τις ανωτέρω χρήσεις ήσσονος σημασίας, δεν έχει τεκμηριωθεί η αποτελεσματικότητα και δεν έχει γίνει έλεγχος για ενδεχόμενες αρνητικές επιπτώσεις στην αμυγδαλιά, φυστικιά, φουντουκιά, καρυδιά και καστανιά από τη χρήση του σκευάσματος. Για τις χρήσεις αυτές, ο κάτοχος της άδειας δεν φέρει ευθύνη για πιθανές αποτυχίες που αφορούν την αποτελεσματικότητα ή τη φυτοτοξικότητα από τη χρήση του σκευάσματος. Στα μηλοειδή, πυρηνόκαρπα, στα ακρόδρυα και αμπέλι, η δόση κ.εκ/100λιτ.ψεκ. υγρού να συνδυάζεται κατάλληλα με τον όγκο του ψεκαστικού υγρού ώστε να μην ξεπερνιέται η μέγιστη δόση ανά στρέμμα.

- ✓ Εργαλείο για προγράμματα ολοκληρωμένης διαχείρισης
- ✓ Ταυτόχρονος έλεγχος σημαντικών εχθρών των καλλιεργειών
- ✓ Παράλληλη ακαρεοκτόνος δράση
- ✓ Υψηλή αποτελεσματικότητα
- ✓ Μεγάλη διάρκεια δράσης
- ✓ Ευέλικτο στη χρήση του
- ✓ Εξαιρείται τοξικολογικής κατάταξης για τον άνθρωπο
- ✓ Εκλεκτικό στις μέλισσες σε άλλους επικονιαστές και σε ωφέλιμα έντομα



ADAMA

Listen ▸ Learn ▸ Deliver



ΠΡΟΣΟΧΗ: Πολύ τοξικό για τους υδρόβιους οργανισμούς, με μακροχρόνιες επιπτώσεις. Για να αποφύγετε τους κινδύνους για την ανθρώπινη υγεία και το περιβάλλον, ακολουθήστε τις οδηγίες χρήσης.



Τα φυτοπροστατευτικά προϊόντα να χρησιμοποιούνται με ασφαλή τρόπο. Να διαβάζετε πάντα την ετικέτα και τις πληροφορίες σχετικά με το προϊόν πριν από τη χρήση, καθώς και τις προειδοποιητικές φράσεις και σύμβολα.

ADAMA ΕΛΛΑΣ ΜΟΝΟΠΡΟΣΩΠΗ Α.Ε. ΛΥΣΕΙΣ ΓΙΑ ΤΗ ΓΕΩΡΓΙΑ
Monumental Plaza 7ος όροφος Κηφισίας 44, 151 25 Μαρούσι-Αθήνα | Τηλ.: 211 120 5555, Fax: 211 120 5559
Θεσ/νίκη: Τ.Θ. 343, ΤΚ 57008 Ιωνία | Τηλ.: 2310 784931-6, Fax: 2310 780453



Το παρόν τυπώθηκε Ιανουάριο 2024

**Αναντικατάστατο
στη σύγχρονη
φυτοπροστασία**

Ταυτόχρονος έλεγχος σημαντικών εχθρών των καλλιεργειών
Εκλεκτικό στις μέλισσες σε άλλους επικονιαστές και σε ωφέλιμα έντομα
Μεγάλη διάρκεια δράσης



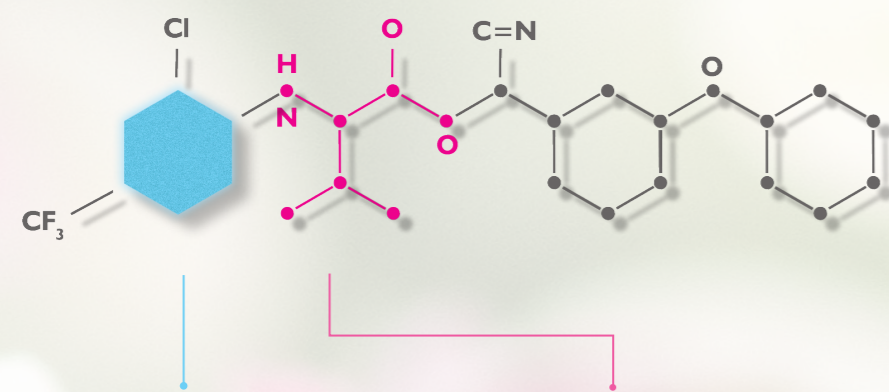
ADAMA.COM

TAU-FLUVALINATE: Πιο νεανικό από ποτέ

Το **tau-fluvalinate**, είναι σήμερα πιο νεανικό από ποτέ. Νέες χρήσεις ανακαλύπτονται συνεχώς, νέες λύσεις δίνονται από το μόριο. Η θέση του στο σύγχρονο περιβάλλον φυτοπροστασίας είναι πολύτιμη και αρκετές φορές ανατικατάστατη. Οι μοναδικές του ιδιότη-

τες οφείλονται στην τελείως διαφορετική χημική δομή του σε αντίθεση με πολλά άλλα δραστικά που ανήκουν στην ίδια χημική ομάδα. Το **Mavrik®** σήμερα είναι μοναδικό και πιο επίκαιρο από ποτέ.

MAVRİK®



Ο τρίτος δακτύλιος του βενζολίου επιτρέπει στο μόριο να είναι πιο σταθερό και λιγότερο ευαίσθητο στις καιρικές συνθήκες (θερμοκρασία, ηλιακή ακτινοβολία), προσδίδοντας ισχυρή και σταθερή δράση.

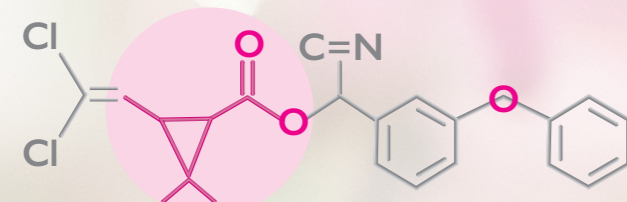
Ομάδα σύνδεσης: ΑΜΙΝΟΞΥ ΤΗΣ ΒΑΛΙΝΗΣ

Η παρουσία του αμινοξέος, προσδίδει στο Mavrik:

- Εκλεκτικότητα στις μέλισσες και στα ωφέλιμα έντομα

- Μικρότερη πιθανότητα ανάπτυξης ανθεκτικότητας διότι το αμινοξύ απαιτεί μεγαλύτερη ενέργεια από το έντομο για να μεταβολιστεί σε σχέση με το χρυσανθεμικό οξύ που μεταβολίζεται εύκολα.

ΚΛΑΣΙΚΕΣ ΠΥΡΕΘΡΙΝΕΣ



Ομάδα σύνδεσης: ΧΡΥΣΑΝΘΕΜΙΚΟ ΟΞΥ

ΑΝΑΝΤΙΚΑΤΑΣΤΑΤΟ στη σύγχρονη φυτοπροστασία

1

ΥΨΗΛΗ ΑΠΟΤΕΛΕΣΜΑΤΙΚΟΤΗΤΑ

Μεγάλη Διάρκεια Δράσης:

Παραμένει ενεργό στα φύλλα για 14 ημέρες

- Εξαιρετική αντοχή στην έκπλυση, ελάχιστα διαλυτό στο νερό
- Ταχύτατη διείσδυση στην εφυμενίδα των φυτών και στην «επιδερμίδα» των εντόμων (λιπόφιλο)
- Σταθερότητα στο φως και σε θερμοκρασίες ακόμα και >40°C

2

ΕΥΕΛΙΚΤΟ ΚΑΙ ΦΙΛΙΚΟ ΣΤΗ ΧΡΗΣΗ

- Στους συνδυασμούς του
- Στο χρόνο και την ώρα εφαρμογής
- Στην ασφάλεια στην καλλιέργεια
- Εξαιρείται τοξικολογικής κατάταξης για τον άνθρωπο
- Εκλεκτικό στις μέλισσες σε άλλους επικονιαστές και σε ωφέλιμα έντομα

3

ΤΑΥΤΟΧΡΟΝΟΣ ΕΛΕΓΧΟΣ ΣΗΜΑΝΤΙΚΩΝ ΕΧΘΡΩΝ ΤΩΝ ΚΑΛΛΙΕΡΓΕΙΩΝ

Ομόπτερα

Αφίδες, Ψύλλες, Τζιτζικάκια

Λεπιδόπτερα

Καρπόκαψα, Φυλλορύκτες, Φυλλοδέτες, Πράσινο & Ρόδινο Σκουλήκι, Σποντόπτερα, Ευδεμίδα

Κολεόπτερα

Ρυγχίτης

Δίπτερα

Μύγα Μεσογείου, Κηκιδόμυγες, Ραγολέτης, Δροσόφιλα

Ημίπτερα

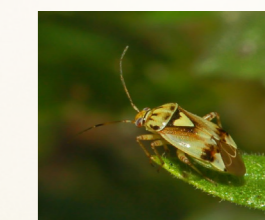
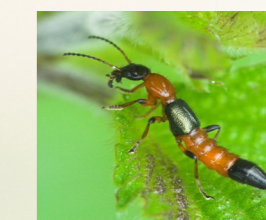
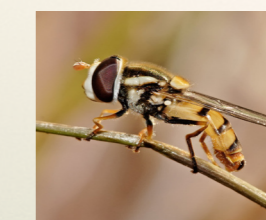
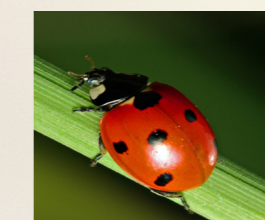
Λύγκος, Καφέ Βραμούσα

Θυσσανόπτερα

Θρίπτες

ΠΑΡΑΛΛΗΛΗ ΑΚΑΡΕΟΚΤΟΝΟΣ ΔΡΑΣΗ

Εκλεκτικό στα ωφέλιμα έντομα



Οι υποδοχείς των νευρώνων και οι σχετικές μεμβράνες των μελισσών έχουν πολύ μικρή συγγένεια με το **Mavrik®** με αποτέλεσμα να **μη μπορεί να δεσμευτεί και να τις θανατώσει.**

Θέση υποδοχής μέλισσας

Μόριο Mavrik®

ΩΦΕΛΙΜΑ ΑΡΘΡΟΠΟΔΑ	MAVRİK* (tau-fluvalinate)
Staphylinidae	
Carabidae	
ARACHNIDA	
Hymenoptera	
Chrysopidae	
Coccinellidae	Ενήλικα
Apis mellifera	Προνύμφες

Χαμηλή τοξικότητα

Μέτρια τοξικότητα

Υψηλή τοξικότητα

* Εφόσον τηρούνται τα επί της επικέτας αναγραφόμενα μέτρα.