



ADAMA



Forapro[®]

Supercharged*

La puissance de la triazole boostée par la fenpropidine

- Un début de cycle en sérénité
- Sécurisez votre programme
- Un fongicide prêt à l'emploi pour les céréales à paille

POWERED BY

Asorbital[®]

FORMULATION TECHNOLOGY

*Superchargé

Listen > Learn > Deliver

ADAMA.COM

ADAMA.COM

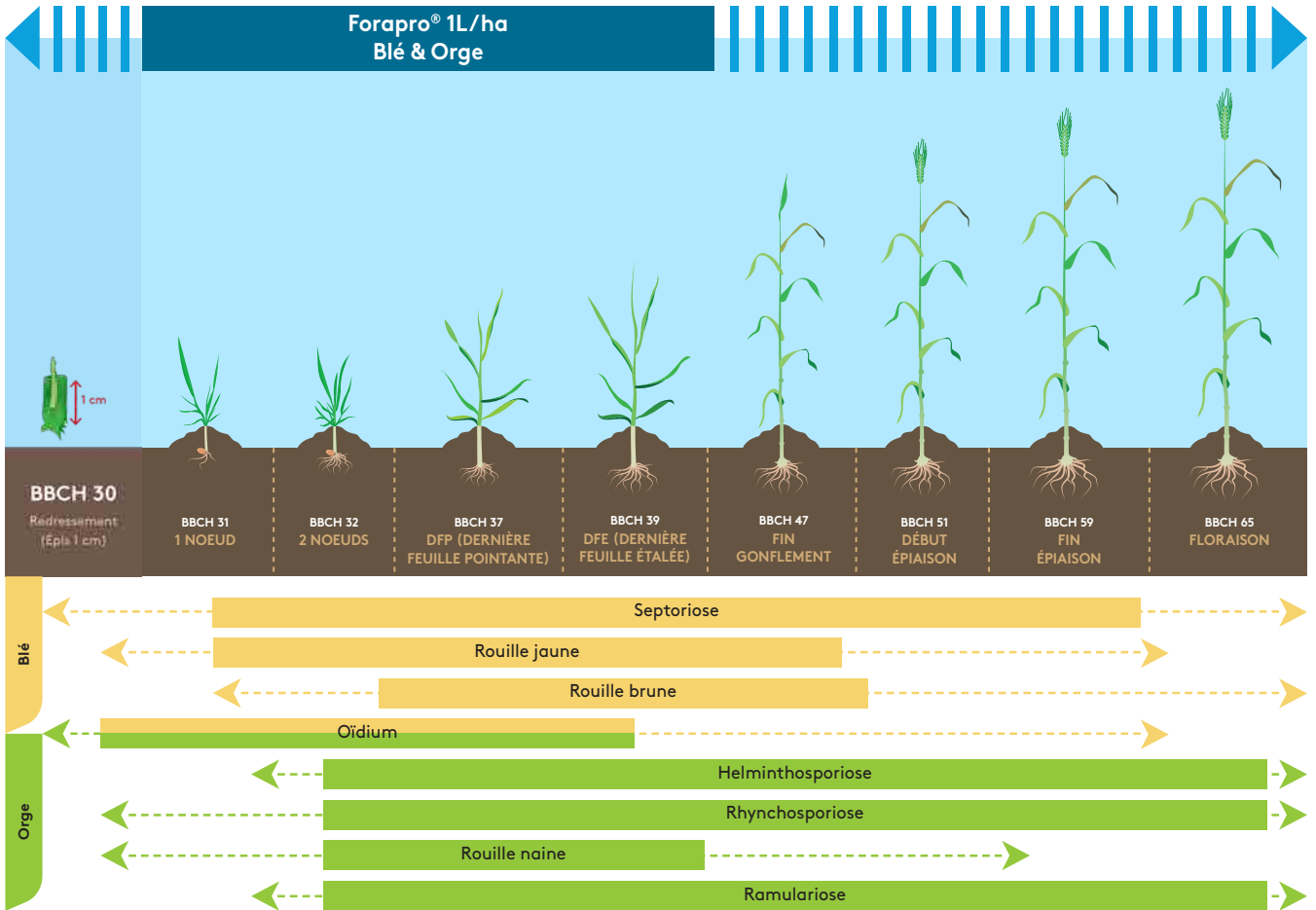
FONGICIDE



UN DÉBUT DE CYCLE EN SÉRÉNITÉ

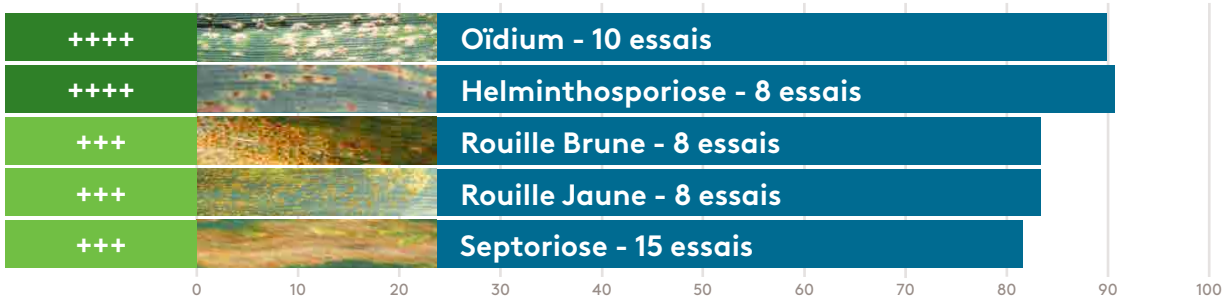
Positionné à la montaison (1L/ha), il **protège votre culture dès le début du cycle végétatif**, ce qui vous apporte davantage de sérénité au moment du développement des plantes. Nos essais ont montré une excellente efficacité sur l'ensemble des maladies foliaires.

Stades d'application



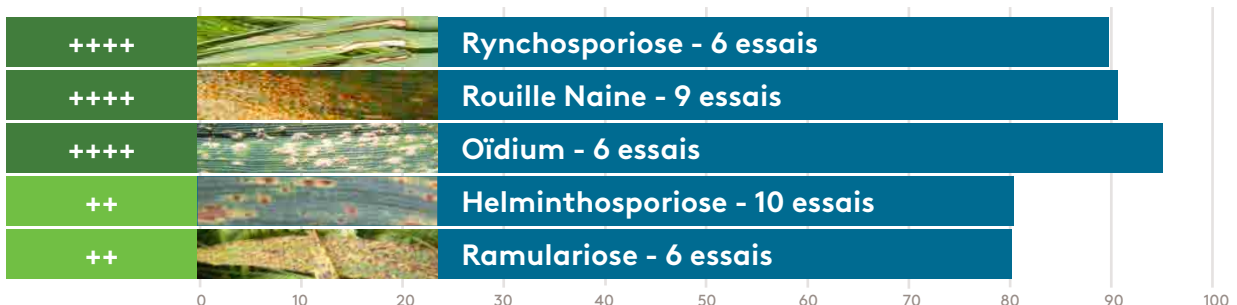
Efficacité sur blé

Forapro® 1L/ha - Essais menés en Europe 2018-2020



Efficacité sur orge

Forapro® 1L/ha - Essais menés en Europe 2018-2020

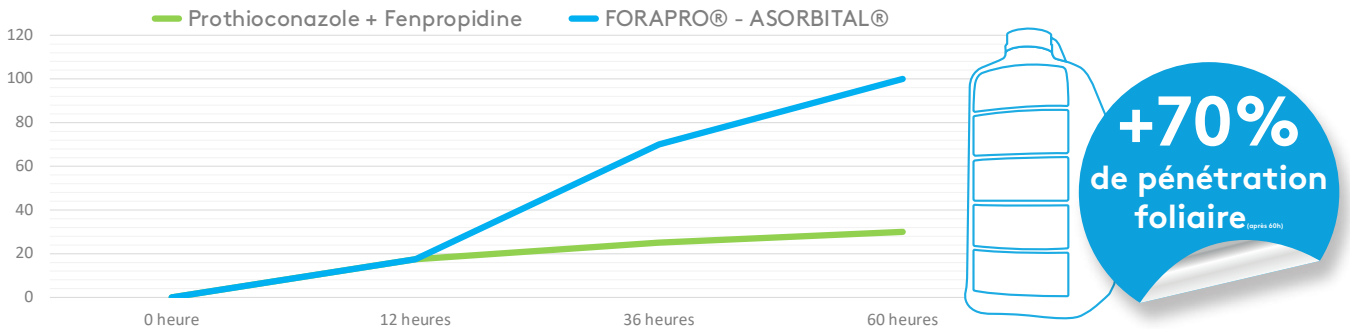


SÉCURISEZ VOTRE PROGRAMME

Profitez des bénéfices de la technologie de formulation ASORBITAL®.

La technologie ASORBITAL® augmente significativement la vitesse de pénétration du fongicide pour une meilleure efficacité.

Amélioration de la pénétration foliaire de Forapro® grâce à la technologie Asorbital®



LES 5 BÉNÉFICES DE LA FORMULATION ASORBITAL®

Boostez l'efficacité de vos fongicides !

POWERED BY **Asorbital®** FORMULATION TECHNOLOGY

- ABSORPTION ET SYSTÉMIE** (Icon: plant with arrows)
- PERSISTANCE D'ACTION** (Icon: speedometer)
- DÉLAI À LA PLUIE** (Icon: umbrella with rain)
- RENTABILITÉ** (Icon: dollar sign in a pot)
- SIMPLICITÉ & GAIN DE TEMPS** (Icon: water drop)

Pour en savoir plus : flasher ce QR code



UN FONGICIDE PRÊT À L'EMPLOI POUR TOUTES LES CÉRÉALES À PAILLE

Un fongicide prêt à l'emploi pour toutes les céréales à paille : 2 modes d'action différents et uniques dont la fenpropidine (FRAC 5) « protecteur et booster »

PROTHIOCONAZOLE 175g/L

Famille chimique : IDM

Les **+** Rhynchosporiose
Heminthosporiose
Ramulariose

GROUPE 3 FONGICIDE

FENPROPIDINE 250g/L

Famille chimique : Piperidines

Les **+** Oïdium
Septoriose
Rouilles
Heminthosporiose

GROUPE 5 FONGICIDE



Gros plan sur les bénéfices de la fenpropidine

La fenpropidine a un intérêt bien réel sur le blé comme sur l'orge

.....
Toutes les souches de septoriose, sensibles ou résistantes aux triazoles et/ou SDHIs sont contrôlées par la fenpropidine.
.....

A l'intérieur d'une même parcelle, une même maladie présente une grande diversité de souches. C'est le cas de la septoriose sur blé ou l'helminthosporiose sur orge. Pour une bonne protection contre ces maladies, il est donc nécessaire de contrôler l'ensemble des souches présentes. Or, un grand nombre d'entre elles présente des résistances aux fongicides les plus utilisés (triazole et/ou SHDI). Face à cette situation, il a été démontré que la fenpropidine présente de réels atouts. Des tests menés au laboratoire montrent que cette molécule contrôle toutes les souches de septoriose.



Forapro®

Tableau des usages autorisés

GROUPE 3 | 5 FONGICIDE**Composition**175 g/L prothioconazole
+250g/L fenpropidine.**Formulation**

EC (Concentré émulsionnable).

Famille chimique

Le prothioconazole (FRAC 3) appartient à la famille des IDM et la fenpropidine (FRAC5) appartient à la famille des piperidines.

Conditionnement

Bidon de 5L.

Libellé de l'usage	Cultures	Dose maximum d'emploi	Nombre maximum d'applications/an	Stade d'application	Zone non traitée aquatique	
Blé	Oïdium(s)	Blé dur d'hiver Blé tendre d'hiver Blé dur de printemps Blé tendre de printemps Triticale	1 L/ha	1/an	entre BBCH 30 et BBCH 65	20 m dont DVP 20 m
	Rouille(s)					
	Septoriose(s)					
Orge	Helminthosporiose	Orge d'hiver Orge de printemps	1 L/ha	1/an	entre BBCH 30 et BBCH 65	20 m dont DVP 20 m
	Rhynchosporiose					
	Oïdium(s)					
	Rouille(s)					
Seigle	Rhynchosporiose	Seigle	1 L/ha	1/an	entre BBCH 30 et BBCH 65	20 m dont DVP 20 m
	Rouille(s)					
	Oïdium(s)					

*DVP: Dispositif végétalisé permanent

SPe 2 : Pour protéger les organismes aquatiques, utiliser un matériel équipé d'une technique réductrice de la dérive de pulvérisation d'au moins 90 % pour les usages sur céréales à paille d'hiver.

SPe 3 : Pour protéger les organismes aquatiques, respecter une zone non traitée de 20 mètres comportant un dispositif végétalisé permanent non traité d'une largeur de 20 mètres en bordure des points d'eau.

SPe 8 : Pour protéger les abeilles et autres insectes pollinisateurs, ne pas utiliser en présence d'abeilles et autres insectes pollinisateurs.

Délai de rentrée des travailleurs sur la parcelle : 48 heures après traitement.

Protection des personnes présentes et des résidents. Respecter une distance d'au moins 3 mètres entre la rampe de pulvérisation et :

- l'espace fréquenté par les personnes présentes lors du traitement

- l'espace susceptible d'être fréquenté par des résidents ; et utiliser un matériel permettant une atténuation de la dérive d'au moins 50 %.

Forapro® : N°AMM : 2240001 - EC- Concentré émulsionnable - prothioconazole 175g/L + fenpropidine 250g/LRespectez les usages autorisés, doses, conditions et restrictions d'emploi mentionnés sur l'étiquette du produit et/ou consultez www.adama.com et/ou www.phytodata.com. Avant toute utilisation, assurez-vous que celle-ci est indispensable. Privilégiez chaque fois que possible les méthodes alternatives et les produits présentant le risque le plus faible pour la santé humaine et animale et pour l'environnement, conformément aux principes de la protection intégrée, consultez <http://agriculture.gouv.fr/ecophyto>. ©Marque déposée Adama France s.a.s.- RCS N° 349428532. Agrément n° IF01696 : Distribution de produits phytopharmaceutiques à des utilisateurs professionnels. Mars 2024. Annule et remplace toute version précédente.**Forapro®****DANGER****H315** : Provoque une irritation cutanée.**H317** : Peut provoquer une allergie cutanée.**H318** : Provoque de graves lésions des yeux.**H335** : Peut irriter les voies respiratoires.**H373** : Risque présumé d'effets graves pour les organes à la suite d'expositions répétées ou d'une exposition prolongée**H410** : Très toxique pour les organismes aquatiques, entraîne des effets néfastes à long terme.**EUH401** : Respecter les instructions d'utilisation afin d'éviter les risques pour la santé humaine et l'environnement.ADAMA France s.a.s | 33 rue de Verdun | 92156 Suresnes Cedex | Tél. : 01 41 47 33 33 | www.adama.com**PRODUITS POUR LES PROFESSIONNELS : UTILISEZ LES PRODUITS PHYTOPHARMACEUTIQUES AVEC PRÉCAUTION. AVANT TOUTE UTILISATION, LISEZ L'ÉTIQUETTE ET LES INFORMATIONS CONCERNANT LE PRODUIT.**