

3 TÂCHES POUR RÉVÉLER LES TACHES DE L'ORGE

Au printemps, des épis d'orge et leurs feuilles discutent

Regarde-nous, on n'est plus très verts ! Nos pailles et grains vont être impactés !



Mais c'est quoi ces taches brunes ? On est malades ?

Pour moi, facile ! J'ai des taches que sur la face supérieure !



Grillure pollinique

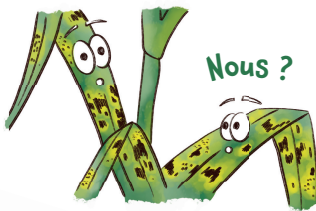
Nous par contre, nos taches peuvent provenir de deux maladies jumelles. C'est difficile de les différencier !



Helminthosporiose ou Ramulariose ?

Mais nooon ! Faites confiance à votre agri, j'ai une recette facile en 3 étapes ! Les jumelles aussi ont leur côté unique !

1 Cibler



Nous ?

2 Prendre 2 ou 3 des plus jeunes feuilles



Ouch !

3 Patienter



Et hop, pendant **3 jours** dans un environnement humide et chaud !

PS : Mettre la bouteille à l'abri du soleil !
Température idéale : 18-25°C

Maintenant observons !

Au bout de 3 jours d'incubation, le test a révélé l'invisible !

Ici, les taches ressemblent à celles de la panthère, avec quelques zones de gros poils épais blancs



#jolies taches

Ramulariose

Les taches de cette feuille ont de tout petits poils noirs en forme de Y



Helminthosporiose

Un vrai Sherlock notre agri, il veille au grain !



Tu penses qu'ils font pareil pour les champignons des humains ?