



ADAMA

DAZAGO®

“Mon partenaire désherbage”



Le juste équilibre
de métamitron et de
quinmérac qui simplifie
le désherbage

- Large spectre dicots
- Souple d'utilisation
- Sélectivité reconnue
- Gestion responsable de la métamitron



DAZAGO® : RATIO OPTIMISÉ DE MÉTAMITRONE ET DE QUINMÉRAC

- LARGE SPECTRE : tout le spectre de la métamitronne + ombellifères + gaillets...
- SOUPLE D'UTILISATION : utilisable aussi bien en pré-levée qu'en post-levée jusqu'à 5 passages
- SÉLECTIVITÉ : utilisable seul ou en association avec un partenaire herbicide
- GESTION RESPONSABLE : moins de métamitronne par campagne

SIMPLE | PRATIQUE | RESPONSABLE



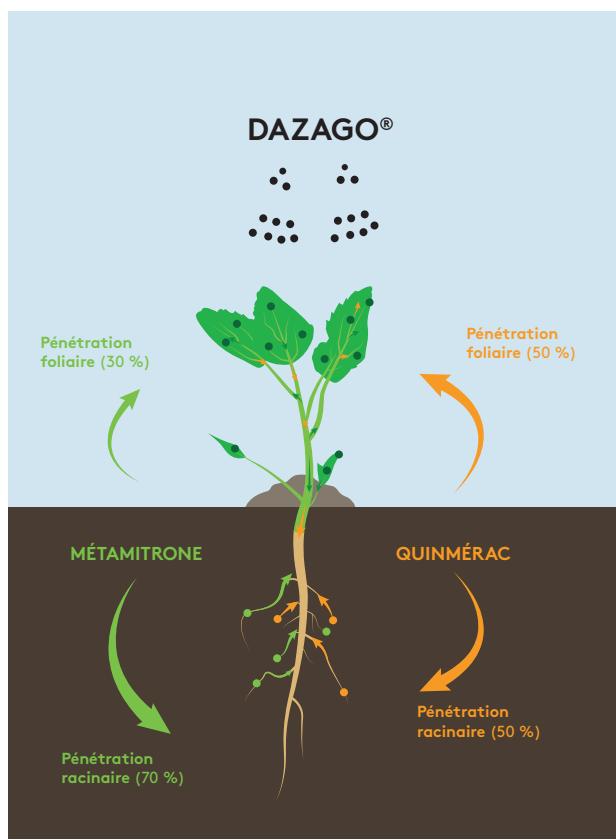
DAZAGO®

COMPOSITION ET MODE D'ACTION

2 MODES D'ACTION COMPLÉMENTAIRES EFFET SYNERGISANT DU QUINMÉRAC

Complémentarité des matières actives :

DAZAGO® cumule les actions racinaires et foliaires de la métamitronne et du quinmérac. Cela lui permet d'agir aussi bien sur les mauvaises herbes présentes au moment du traitement que sur les levées ultérieures.



Métamitronne 350 g/L

La métamitronne agit en inhibant la photosynthèse. Absorbée principalement par les racines mais aussi par les feuilles, elle diffuse par systémie (racinaire) et contact (foliaire) et offre ainsi une grande souplesse d'emploi.



GROUPES HRAC : C1/5

FAMILLE : Triazinone

MODE D'ACTION : Inhibition de la photosynthèse

MODE DE DIFFUSION : Contact (foliaire) et systémie (racinaire)

MODE DE PÉNÉTRATION : Racinaire et foliaire

POSITIONNEMENT : Pré et post-émergence des adventices

Quinmérac 60 g/L

Le quinmérac agit en provoquant un dérèglement hormonal qui inhibe le développement des plantes. Absorbé de façon équilibrée par les feuilles et les racines, il diffuse entièrement par systémie (racinaire et foliaire) et atteint ainsi l'intégralité des adventices.



GROUPES HRAC : O/4

FAMILLE : Acide quinoléine-carboxylique

MODE D'ACTION : Herbicide auxinique

MODE DE DIFFUSION : Système

MODE DE PÉNÉTRATION : Racinaire et foliaire

POSITIONNEMENT : Pré et post-émergence des adventices

GAIN DE PRODUCTIVITÉ

Impacts des adventices sur le rendement :

10 chénopodes/m² → - 10 % du rendement

+

1 ombellifère en fleur → 5 à 10 000 graines

= Baisse de la productivité

UN DÉSHÉRBAGE MAÎTRISÉ C'EST UN COUP DE POUCE À LA PRODUCTIVITÉ !

La betterave est une culture particulièrement sensible à la concurrence précoce des adventices. DAZAGO® est efficace sur les adventices qui ont le plus d'impact sur le rendement et contrôle leurs levées échelonnées.



LARGE SPECTRE

	GOLTIX® 70 WG 2 kg	DAZAGO® 4 L
Amarante		
Ammi majus		
Chénopode		
Colza		
Ethuse ciguë		
Fumeterre		
Gaillet		
Matricaire		
Mercuriale		
Morelle		
Renouée liseron		
Renouée persicaire		
Véronique feuille de lierre		

DÉSHÉRBAGE COMPLET : EFFICACE SUR LES DICOTS CLASSIQUES AINSI QUE LES OMBELLIFÈRES ET LES GAILLETS

Son niveau d'efficacité est supérieur à 95 % sur les adventices les plus présentes et les plus préjudiciables au rendement (chénopodes, matricaires, morelle, éthuse, renouées...)

	Très bonne efficacité	> 95 %
	Bonne efficacité	> 85 %
	Efficacité moyenne	> 75 %
	Efficacité faible	> 50 %



SOUPLESSE DE DÉSHÉRBAGE

COMPATIBLE AVEC TOUS LES PROGRAMMES ET UTILISABLE JUSQU'À 5 PASSAGES EN POST-LEVÉE

FORTE PRESSION OMBELLIFÈRES

• Pré puis post

DAZAGO®
4 L/Ha

BTGV

BTGV

BTGV

BTGV

• 3 à 4 passages en post

DAZAGO®
1,33 L/Ha
(+ BTV)

DAZAGO®
1,33 L/Ha
(+ BTV)

DAZAGO®
1,33 L/Ha
(+ BTV)

BTGV

SITUATION CLASSIQUE

• 4 passages en post

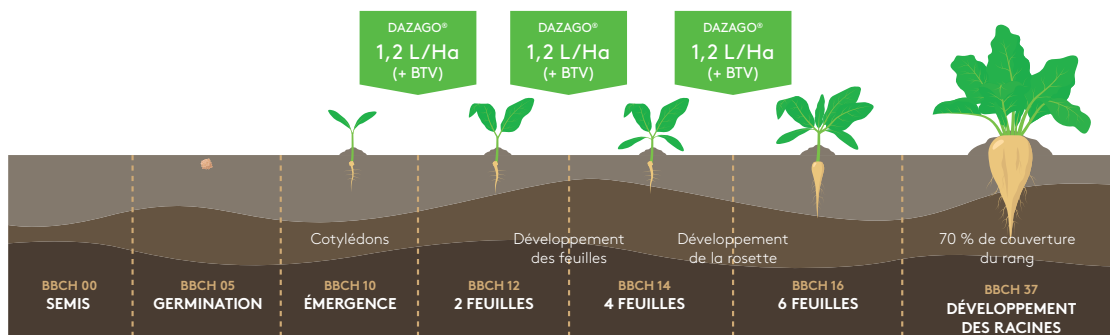
DAZAGO®
1 L/Ha
(+ BTV)

DAZAGO®
1 L/Ha
(+ BTV)

DAZAGO®
1 L/Ha
(+ BTV)

DAZAGO®
1 L/Ha
(+ BTV)

• 3 passages en post



Ajout d'un adjuvant à chaque passage + molécules complémentaires si besoin



SÉLECTIVITÉ

DAZAGO® contient deux substances actives reconnues pour leur sélectivité vis à vis de la betterave que ce soit utilisé seul ou en mélange* avec d'autres partenaires herbicides.

* tout mélange doit s'effectuer selon la réglementation en vigueur.



GESTION RESPONSABLE

Adama s'engage pour la pérennité du désherbage betterave

Adama est depuis de nombreuses années un acteur majeur de la culture de la betterave en Europe. Nous nous efforçons d'offrir des solutions simples et performantes aux agriculteurs pour protéger leurs cultures. Nos produits, notamment de désherbage, sont reconnus et largement plébiscités par de très nombreux planteurs. Adama est fortement engagé dans l'accompagnement de la filière sur les bonnes pratiques d'utilisation des herbicides à base de métamitron et de quinmérac dont l'efficacité est indispensable à la plupart des situations de désherbage de la betterave.

En complément des aspects réglementaires, ADAMA recommande d'accompagner l'utilisation du produit de mesures limitant l'impact de la métamitron et du quinmérac sur l'environnement :

- Ne pas dépasser 2800 g/ha de métamitron
- Ne pas dépasser 250 g/ha de quinmérac



GROUPE 4

GROUPE 5

DAZAGO®

Composition

350 g/L métamitronne et 60 g/L de quinmérac.

Formulation

Suspension concentrée (SC).

Famille chimique

Le métamitronne et le quinmérac appartiennent respectivement aux familles de triazinones et aux acides quinoléine-carboxyliques.

Conditionnement

Bidon 10 L et 20 L.

SP1 : Ne pas polluer l'eau avec le produit ou son emballage. Ne pas nettoyer le matériel d'application près des eaux de surface. Éviter la contamination via les systèmes d'évacuation des eaux à partir des cours de ferme ou des routes.

SPe1 : Pour protéger les eaux souterraines, ne pas utiliser ce produit ou tout autre produit contenant du quinmérac plus d'une fois tous les 3 ans.

SPe8 : Peut être dangereux pour les abeilles - Ne pas utiliser en présence d'abeilles et autres insectes pollinisateurs.

USAGES ET DOSES AUTORISÉS

Intitulé de l'usage	Cultures associées	Dose d'emploi	Nombre maximal d'application	Stade d'application	Délai avant récolte
Betterave industrielle et fourragère* Désherbage	Betterave industrielle, fourragère et porte-graine	4 L/ha	1	Entre les stades BBCH 00-09	80 jours
		0,8 à 1,33 L/ha (*)	3 à 5 (*)	Entre les stades BBCH 10-37	80 jours

(*) dans la limite de 4 L/ha en respectant un intervalle minimum de 6 jours entre les applications.

ADAMA France ne préconise l'utilisation de ce produit que sur les cultures et cibles mentionnées dans le tableau ci-dessus et, à ce titre, décline toute responsabilité concernant l'élargissement de son utilisation à d'autres cultures et cibles telles que prévues par le catalogue des usages fixé par l'arrêté du 26 mars 2014.

Protection des personnes présentes et des résidents (au sens du règlement (UE) N°284/2013) :

- Respecter une distance d'au moins 3 mètres entre la rampe de pulvérisation et :
 - l'espace fréquenté par les personnes présentes lors du traitement ;
 - l'espace susceptible d'être fréquenté par des résidents.

Respect des limites maximales de résidus (LMR) :

- Pour chaque usage figurant dans la liste des usages autorisés, les conditions d'utilisation au produit permettent de respecter les limites maximales de résidus.
- Ne pas utiliser les feuilles de betteraves en alimentation animale après un échec cultural, ni après des applications effectuées après le stade BBCH 14.

Culture de remplacement :

- Après la récolte des betteraves ou 3 mois après la dernière application, toute culture peut être semée.
- Lorsque les conditions climatiques sont mauvaises (sécheresse prolongée suivie de précipitations importantes), des dommages peuvent apparaître sur les cultures suivantes, spécialement les céréales d'hiver. Un travail du sol profond et minutieux est nécessaire avant le semis ou la plantation des cultures suivantes. Labourer à une profondeur de 15 à 20 cm.
- En cas d'échec de la culture en place, ne replanter que des betteraves sucrières ou fourragères. Si l'échec apparaît tardivement, les cultures suivantes peuvent être plantées ou semées : betteraves sucrières et fourragères, maïs et pommes de terre.

DAZAGO® : AMM N° 2220529 - SC - Suspension concentrée - 350 g/L métamitronne et 60 g/L de quinmérac - Attention - H410 • EUH208 • EUH401 •

GOLTIX® 70 WG : AMM N° 9500361 - WG - Granulés dispersibles - Métamitronne 70 % - Attention - H302 • H410 • EUH401 •

Respectez les usages autorisés, doses, conditions et restrictions d'emploi mentionnés sur l'étiquette du produit et/ou consultez www.adama.com et/ou www.phytodata.com. Avant toute utilisation, assurez-vous que celle-ci est indispensable. Privilégiez chaque fois que possible les méthodes alternatives et les produits présentant le risque le plus faible pour la santé humaine et animale et pour l'environnement, conformément aux principes de la protection intégrée, consultez <http://agriculture.gouv.fr/ecophyto>. *Marque déposée Adama France s.a.s. - RCS N° 349428532. Agrément n° IF01696 : Distribution de produits phytopharmaceutiques à des utilisateurs professionnels. Septembre 2022. Annule et remplace toute version précédente.

GOLTIX® 70 WG



ATTENTION

H302 : Nocif en cas d'ingestion.
H410 : Très toxique pour les organismes aquatiques, entraîne des effets néfastes à long terme.



EUH401 : Respectez les instructions d'utilisation pour éviter les risques pour la santé humaine et l'environnement.

DAZAGO®



ATTENTION

H410 : Très toxique pour les organismes aquatiques, entraîne des effets néfastes à long terme.
EUH208 : Contient de la 1,2-benzisothiazol-3(2H)-one. Peut produire une réaction allergique.

EUH401 : Respectez les instructions d'utilisation pour éviter les risques pour la santé humaine et l'environnement.



ADAMA France s.a.s | 33 rue de Verdun | 92156 Suresnes Cedex | Tél. : 01 41 47 33 33 | www.adama.com

PRODUITS POUR LES PROFESSIONNELS : UTILISEZ LES PRODUITS PHYTOPHARMACEUTIQUES AVEC PRÉCAUTION. AVANT TOUTE UTILISATION, LISEZ L'ÉTIQUETTE ET LES INFORMATIONS CONCERNANT LE PRODUIT.