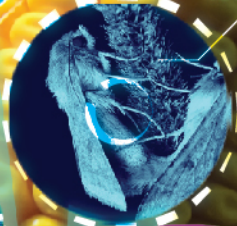


*Spodoptera frugiperda*



*Tuta absoluta*



*Tecia solanivora*



# Plethora<sup>®</sup> 320 SC



CONTROL  
**COMPLETHO**

Control total de plagas  
en sus cultivos en  
cada momento

**Insecticida de  
combinación  
novedosa**

Con dos Ingredientes activos Indoxacarb y Novaluron, de acción complementaria y aditiva por sus mecanismos y modos de acción, asegurando el control de lepidópteros.

# Plethora® 320 SC

## Beneficios:

- ▶ **Doble** efecto de control (ovicida-larvicida).
- ▶ **Control contundente** sobre larvas de *lepidópteros*.
- ▶ **Amplia** residualidad y efecto de choque.
- ▶ **Plethora** tiene efecto de inanición.

## RECOMENDACIONES DE USO

CULTIVO	OBJETIVO BIOLÓGICO	DOSIS	P.R.	P.C.
Maíz	Gusano Cogollero ( <i>Spodoptera frugiperda</i> )	0.25 L/ha Con daños iniciales de la plaga entre 3 y 8% de incidencia	4 horas	7 días
		0.30 L/ha Con daños de la plaga entre 8 y 12% de incidencia		



**CONTROL  
COMPLETHO**

Control total de plagas  
en sus cultivos en  
cada momento